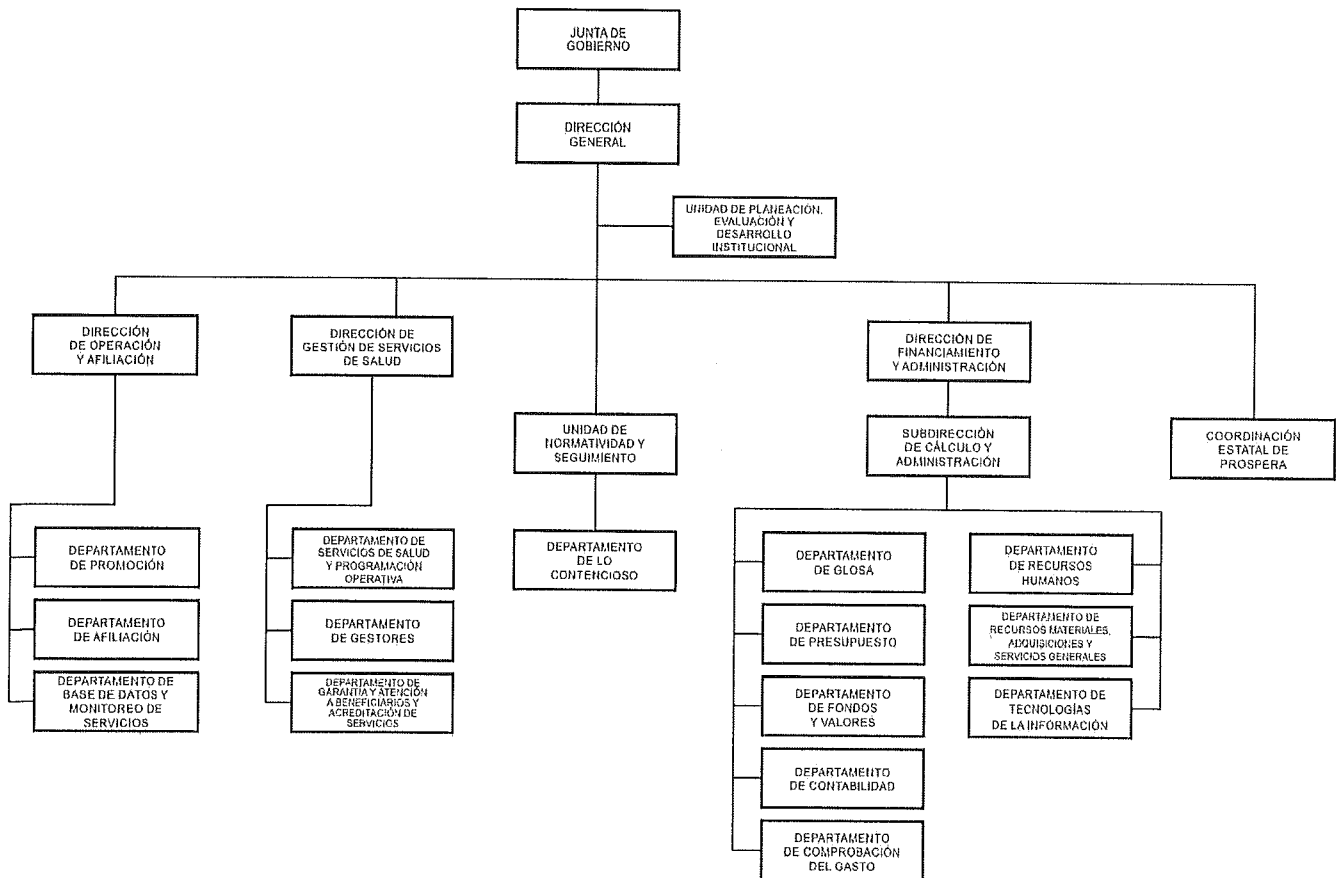


IV. ESTRUCTURA ORGÁNICA

- 1.0 Dirección General
 - 1.0.1 Unidad de Planeación, Evaluación y Desarrollo Institucional
- 1.1 Dirección de Operación y Afiliación
 - 1.1.1 Departamento de Promoción
 - 1.1.2 Departamento de Afiliación
 - 1.1.3 Departamento de Base de Datos y Monitoreo de Servicios
- 1.2 Dirección de Gestión de Servicios de Salud
 - 1.2.1 Departamento de Servicios de Salud y Programación Operativa
 - 1.2.2 Departamento de Gestores
 - 1.2.3 Departamento de Garantía y Atención a Beneficiarios y Acreditación de Servicios
- 1.3 Dirección de Financiamiento y Administración
 - 1.3.1 Subdirección de Cálculo y Administración
 - 1.3.1.1 Departamento de Glosa
 - 1.3.1.2 Departamento de Presupuesto
 - 1.3.1.3 Departamento de Fondos y Valores
 - 1.3.1.4 Departamento de Contabilidad
 - 1.3.1.5 Departamento de Comprobación del Gasto
 - 1.3.1.6 Departamento de Recursos Humanos
 - 1.3.1.7 Departamento de Recursos Materiales, Adquisiciones y Servicios Generales
 - 1.3.1.8 Departamento de Tecnologías de la Información
- 1.4 Unidad de Normatividad y Seguimiento
 - 1.4.1 Departamento de lo Contencioso
- 1.5 Coordinación Estatal de PROSPERA

V. ORGANIGRAMA



"Versión digital de consulta, carece de valor legal (artículo 8 de la Ley del Periódico Oficial)"